



## 3. การขับเคลื่อนธุรกิจเพื่อความยั่งยืน

### 3.1 นโยบายและเป้าหมายการจัดการด้านความยั่งยืน

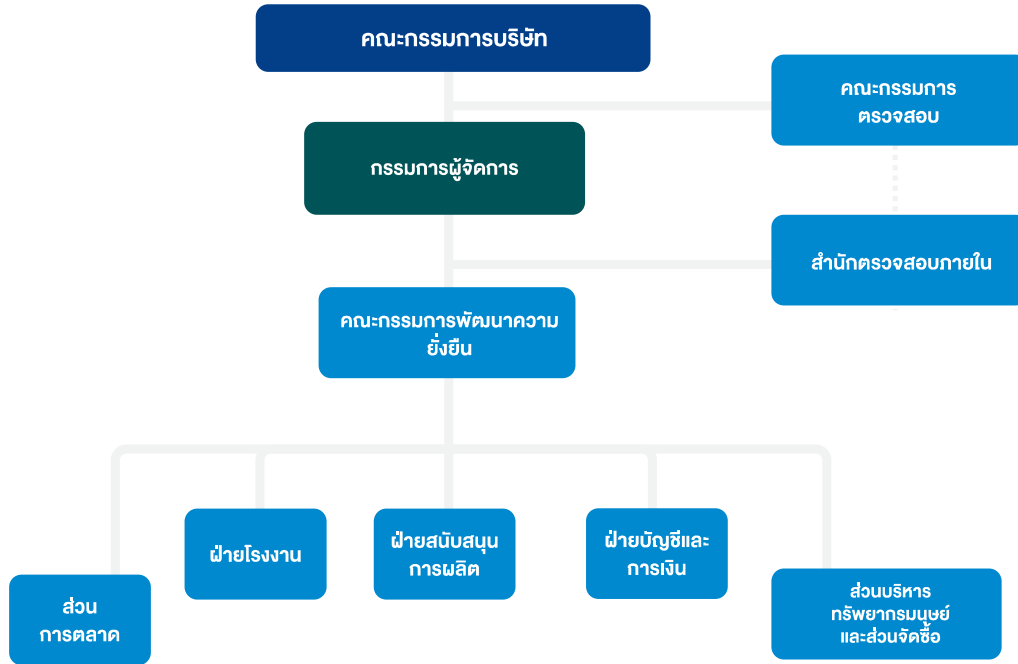
บริษัท ยูนิเจนพลาสติก จำกัด (มหาชน) ดำเนินธุรกิจด้วยความตระหนัก และเล็งเห็นความสำคัญของการพัฒนาอย่างยั่งยืน (Sustainability Development) โดยมุ่งเน้นความสมดุลระหว่าง เศรษฐกิจ สังคม และสิ่งแวดล้อม ดำเนินธุรกิจอย่างรับผิดชอบต่อผู้มีส่วนได้เสียทุกกลุ่ม ภายใต้หลักธรรมาภิบาลที่ดี ควบคู่ไปกับการสร้างคุณค่าและลดผลกระทบต่อสังคมและสิ่งแวดล้อม บริษัทฯ จึงได้กำหนดแนวทางในการดำเนินงานด้านการพัฒนาอย่างยั่งยืนขององค์กร ดังนี้

1. มุ่งมั่นพัฒนากระบวนการทางธุรกิจ (Business Process) ตามภารกิจหลักขององค์กร โดยยึดหลักการกำกับดูแลกิจการที่ดี มีความโปร่งใส ปฏิบัติต่อแรงงานด้วยความเท่าเทียมกันและคำนึงถึงหลักสิทธิมนุษยชนตลอดห่วงโซ่อุปทาน โดยคำนึงถึงผู้มีส่วนได้เสียทุกกลุ่ม
2. ส่งเสริมการดำเนินงานด้านความรับผิดชอบต่อสังคมและสิ่งแวดล้อมในกระบวนการหลักขององค์กร (CSR in process) เพื่อลดผลกระทบต่อสังคมและสิ่งแวดล้อม ตลอดจนดูแลให้มีการใช้ทรัพยากรอย่างประหยัดและคุ้มค่า
3. ส่งเสริมการพัฒนาอย่างยั่งยืนขององค์กรและตอบสนองต่อเป้าหมายการพัฒนาที่ยั่งยืน (Sustainability Development Goals : SDGs) ตามมาตรฐานสากล รวมถึงการรายงานด้านการพัฒนาอย่างยั่งยืนขององค์กร โดยครอบคลุมการดำเนินงานทุกมิติ ทั้งด้านเศรษฐกิจ สังคม และสิ่งแวดล้อม
4. สนับสนุนและผลักดันให้พนักงานทุกระดับ และผู้มีส่วนได้เสียทุกกลุ่ม มีส่วนร่วมในกิจกรรมด้านความรับผิดชอบต่อสังคม (CSR) โดยมีจิตสำนึกและพฤติกรรมในการพัฒนาอย่างยั่งยืน (Sustainability Development) ในทุกระบวนการทำงานขององค์กร
5. ปลูกฝังและสร้างจิตสำนึกพนักงานทุกระดับในการปฏิบัติงานด้วยความซื่อสัตย์สุจริต มีคุณธรรมและจริยธรรม การบริหารจัดการความเสี่ยง มีความรับผิดชอบต่อสังคมและสิ่งแวดล้อม จนกลายเป็นวัฒนธรรมขององค์กร รวมทั้งดูแลความเป็นอยู่ของพนักงาน ส่งเสริมบรรยากาศและสภาพแวดล้อมในการทำงาน เพื่อให้พนักงานมีความสุขในการทำงาน ควบคู่ไปกับการพัฒนาศักยภาพในการปฏิบัติงานให้เป็นไปอย่างมีประสิทธิภาพ สามารถตอบสนองต่อเป้าหมายขององค์กร

โดยเราจะเป็นผู้ส่งมอบสินค้าและบริการที่ครบวงจรด้วยผลิตภัณฑ์ที่เป็นมิตรต่อสิ่งแวดล้อม เพื่อการเติบโตที่ยั่งยืนร่วมกับผู้มีส่วนได้เสีย

## โครงสร้างของการพัฒนาความยั่งยืนขององค์กร

โครงสร้างของการพัฒนาความยั่งยืน บริษัท ได้กำหนดให้มีหน่วยงานและผู้รับผิดชอบทำหน้าที่เกี่ยวข้องกับงานด้านการพัฒนาความยั่งยืน ทั้งระดับนโยบายและระดับผู้ปฏิบัติงาน



ในปี 2565 บริษัท มีการแต่งตั้งคณะกรรมการพัฒนาความยั่งยืนในระดับฝ่ายจัดการเพื่อกำหนดเป้าหมายและกลยุทธ์การจัดการด้านความยั่งยืน ให้เป็นไปในทิศทางเดียวกับการดำเนินธุรกิจ โดยคำนึงถึงประเด็นด้านเศรษฐกิจ ด้านสังคม และด้านสิ่งแวดล้อม ซึ่งประกอบด้วย กรรมการผู้จัดการ และผู้บริหารระดับสูง ดังต่อไปนี้

- |                   |              |                      |
|-------------------|--------------|----------------------|
| 1. นายสุทิน       | เสด็จภัย     | ประธานกรรมการ        |
| 2. นายประพันธ์    | ตรียาสุข     | รองประธานกรรมการ     |
| 3. นางภลดา        | เมฆวรานนท์   | กรรมการ              |
| 4. นางอัจฉรา      | มณีสวัสดิ์   | กรรมการ              |
| 5. นายกิตติพงษ์   | ปิ่นแก้ว     | กรรมการ              |
| 6. นายธีระยุทธ    | เครือหงษ์    | กรรมการ              |
| 7. นายหัตเทพ      | สัมโอชา      | กรรมการ              |
| 8. นายสุรงค์      | ลิขิตมหาฤกษ์ | กรรมการ              |
| 9. นางสาวสุวรรณี  | โพธิ์ดอกไม้  | กรรมการ              |
| 10. นายสมพร       | ไร่พันพ่าย   | กรรมการ              |
| 11. นายนิเวศน์    | แผ่นศิลา     | กรรมการ และเลขานุการ |
| 12. นางสาวสายรุ้ง | พรรคเจริญ    | ผู้ช่วยเลขานุการ     |



## หลักการปฏิบัติด้านการพัฒนาความยั่งยืน

บริษัทฯ ให้ความสำคัญกับการจัดการด้านความยั่งยืนระดับองค์กรควบคู่ไปกับการเติบโตขององค์กร โดยคำนึงถึงความสอดคล้องกับทิศทางและกลยุทธ์การดำเนินธุรกิจ เพื่อสะท้อนเจตนาารมณ์และความมุ่งมั่นที่จะขับเคลื่อนธุรกิจในแต่ละด้าน ดังนี้

- มิติด้านเศรษฐกิจ (Economic)

บริษัทฯ ให้ความสำคัญกับการปฏิบัติตามหลักการกำกับดูแลกิจการที่ดี มีจริยธรรมปฏิบัติตามกฎหมาย พันธสัญญา ข้อกำหนดที่เกี่ยวข้องของประเทศที่เข้าไปดำเนินธุรกิจ และแนวปฏิบัติในระดับสากล เปิดเผยข้อมูลและผลการดำเนินงานอย่างโปร่งใส พร้อมทั้งบริหารความเสี่ยง ปรับตัวให้ทันต่อการเปลี่ยนแปลงและแสวงหาโอกาสให้เหมาะสมกับธุรกิจ เพื่อการเติบโตอย่างยั่งยืนและลดผลกระทบจากการดำเนินงานตลอดห่วงโซ่คุณค่า รวมทั้งตอบสนองต่อความต้องการของผู้มีส่วนได้ส่วนเสียทุกกลุ่มอย่างสมดุล

- มิติด้านสังคม (Social)

ดำเนินธุรกิจด้วยความรับผิดชอบต่อ คำนึงถึงหลักสิทธิมนุษยชนและความเสมอภาค ปกป้องสิทธิแรงงาน ความปลอดภัย สุขอนามัย และสร้างสภาพแวดล้อมในการทำงานที่ดีควบคู่กับการบริหารและพัฒนาความรู้ความสามารถ และทักษะใหม่ที่จำเป็นของบุคลากรอย่างต่อเนื่องรวมทั้งอาศัยความเชี่ยวชาญขององค์กรเพื่อสร้างคุณค่าร่วมและยกระดับคุณภาพชีวิตของชุมชน สังคมให้เติบโตอย่างยั่งยืน

- มิติด้านสิ่งแวดล้อม (Environmental)

บริษัทฯ ยึดมั่นในความรับผิดชอบต่อการพัฒนาธุรกิจ ควบคู่กับการดำเนินธุรกิจที่เป็นมิตรต่อสิ่งแวดล้อม ใช้ทรัพยากรอย่างคุ้มค่า ควบคุมและลดผลกระทบจากการดำเนิน ธุรกิจต่อระบบนิเวศและความหลากหลายทางชีวภาพ รวมทั้งบรรเทาผลกระทบและปรับตัวต่อการเปลี่ยนแปลงสภาพภูมิอากาศ โดยยึดหลักเศรษฐกิจหมุนเวียน

## เป้าหมายการจัดการด้านความยั่งยืน

บริษัทฯ มุ่งมั่นที่จะพัฒนาองค์กรให้ยั่งยืน ประกอบกับการพัฒนาเศรษฐกิจควบคู่ไปกับการพัฒนาสังคม ชุมชน และสิ่งแวดล้อม นำไปสู่การสร้างโอกาส ลดความเสี่ยงในการดำเนินธุรกิจ เพื่อสร้างผลตอบแทนตามเป้าหมายการพัฒนายั่งยืนต่อไป

มุ่งเน้นความสมดุล	ทิศทางกลยุทธ์		
 ด้านเศรษฐกิจ	 การบริหารลูกค้าสัมพันธ์ (CRM)	 ความโปร่งใส, การแข่งขันที่เป็นธรรมและภาษี	
 ด้านสังคม	 สร้างคุณค่าร่วมกัน และยกระดับคุณภาพชีวิต	 สร้างสภาพแวดล้อมการทำงานที่ดีและคำนึงถึงหลักสิทธิมนุษยชน	 การเตรียมความพร้อมของบุคลากร เพื่อรองรับการเติบโตของธุรกิจในอนาคต
 ด้านสิ่งแวดล้อม	 พันธมิตรที่เป็นมิตรต่อสิ่งแวดล้อม	 ใช้ทรัพยากรอย่างคุ้มค่า โดยยึดหลักเศรษฐกิจหมุนเวียน	

### 3.2 การจัดการผลกระทบต่อผู้มีส่วนได้เสียในห่วงโซ่คุณค่าของธุรกิจ

การวิเคราะห์ผู้มีส่วนได้ส่วนเสียในห่วงโซ่คุณค่าของธุรกิจ บริษัทฯ ให้ความสำคัญกับการบริหารผู้มีส่วนได้ส่วนเสียตลอดห่วงโซ่คุณค่าของธุรกิจโดยครอบคลุมถึงผู้ได้รับผลกระทบหรืออาจส่งผลกระทบต่อการทำงานของบริษัทฯ ตั้งแต่อดีต ปัจจุบัน จนถึงอนาคต ควบคู่กับการบริหารจัดการห่วงโซ่คุณค่าของธุรกิจอย่างมีประสิทธิภาพ เพื่อให้มั่นใจว่าผู้มีส่วนได้ส่วนเสียได้รับการดูแลอย่างสมดุลตามพันธกิจองค์กร โดยสรุปผลการวิเคราะห์ความคาดหวังและการตอบสนองความคาดหวังของผู้มีส่วนได้ส่วนเสียแต่ละกลุ่มดังนี้

ผู้มีส่วนได้เสีย (Stakeholders)	ความคาดหวังของผู้มีส่วนได้เสีย (Stakeholders Needs and Expectation)	การตอบสนองต่อผู้มีส่วนได้เสีย (Stakeholders Responsiveness)
1. ผู้ถือหุ้น	<ul style="list-style-type: none"> <li>การให้ผลตอบแทนจากการลงทุนที่ดีและเติบโตอย่างต่อเนื่อง</li> <li>ความโปร่งใส สามารถตรวจสอบได้</li> <li>ศักยภาพในการเติบโตทางธุรกิจ</li> <li>การพัฒนาธุรกิจเพื่อความยั่งยืนและตอบสนองการเปลี่ยนแปลงในอนาคต</li> <li>การเพิ่มขีดความสามารถในการแข่งขัน</li> <li>การดำเนินงานที่มีความรับผิดชอบต่อสังคมชุมชนและสิ่งแวดล้อม</li> </ul>	<ul style="list-style-type: none"> <li>การสร้างผลประกอบการที่ดี</li> <li>การจ่ายเงินปันผล</li> <li>การปฏิบัติตามกรอบจรรยาบรรณต่อผู้ถือหุ้น</li> <li>การกำกับดูแลกิจการที่ดี</li> <li>จัดทำแผนกลยุทธ์ทางธุรกิจ</li> <li>มุ่งมั่นสู่การพัฒนาองค์กรที่ยั่งยืนและมีการดำเนินงานที่เป็นเลิศเชิงนิเวศเศรษฐกิจ (EOE: Eco - Operational Excellence)</li> <li>การเปิดเผยข้อมูลขององค์กรอย่างโปร่งใสและทันเหตุการณ์ผ่านช่องทาง อาทิ เว็บไซต์ของบริษัท ตลาดหลักทรัพย์แห่งประเทศไทย รายงานประจำปี</li> <li>บริหารจัดการความเสี่ยงอย่างรอบคอบ</li> <li>สนับสนุนกิจกรรมที่เป็นสาธารณะ</li> </ul>
2. ลูกค้า	<ul style="list-style-type: none"> <li>คุณภาพสินค้าเป็นไปตามความต้องการของลูกค้า</li> <li>ราคาสินค้ามีความเหมาะสมและสามารถแข่งขันได้</li> <li>การส่งมอบสินค้าที่ถูกต้อง ครบถ้วน และทันเวลา</li> <li>สินค้ามีความปลอดภัยและเป็นมิตรต่อสิ่งแวดล้อม</li> <li>การให้บริการทั้งก่อนและหลังการขายตอบสนองได้รวดเร็ว</li> </ul>	<ul style="list-style-type: none"> <li>การตอบสนองต่อความพึงพอใจของลูกค้า ทั้ง 3 ด้าน (Q,C,D,S)</li> <li>เพิ่มผลผลิต และร่วมพัฒนาผลิตภัณฑ์ / บริการใหม่</li> <li>สินค้าที่มีคุณภาพสูง ต้นทุนต่ำ และเป็นมิตรต่อสิ่งแวดล้อม</li> <li>การดำเนินงานตามหลัก CRM (Customer Relation Management)</li> <li>ปฏิบัติตามกรอบจรรยาบรรณต่อลูกค้า</li> </ul>
3. พนักงาน	<ul style="list-style-type: none"> <li>การปฏิบัติต่อแรงงานด้วยความเป็นธรรม และเท่าเทียมกัน</li> <li>ความมั่นคงในอาชีพและความก้าวหน้าในสายอาชีพ</li> <li>อาชีพที่น่าพอใจและความปลอดภัยในการทำงาน</li> <li>ค่าตอบแทนสิทธิประโยชน์และสวัสดิการที่เป็นธรรม</li> <li>การส่งเสริมการเรียนรู้และพัฒนาพนักงาน</li> </ul>	<ul style="list-style-type: none"> <li>ปฏิบัติตามนโยบายสิทธิมนุษยชน และนโยบายการจ้างงานอย่างเคร่งครัด</li> <li>ปรับปรุงระบบการพัฒนาตามเส้นทางอาชีพ (Career Path)</li> <li>สร้างสภาพแวดล้อม อาชีพที่น่าพอใจและความปลอดภัยในการทำงาน อาทิ การควบคุมมลพิษตามมาตรฐานและกฎหมายกำหนด</li> <li>ทบทวนระบบจ่ายค่าตอบแทน และการประเมินผล</li> <li>การอบรมและพัฒนาบุคลากร</li> <li>การจัดกิจกรรมและโครงการสร้างการมีส่วนร่วมภายในและภายนอกองค์กร</li> <li>การบริหารจัดการความพึงพอใจและข้อร้องเรียนตามความเหมาะสม</li> <li>การประเมินความพึงพอใจของพนักงานต่อองค์กร</li> <li>ปฏิบัติตามกรอบจรรยาบรรณต่อพนักงาน</li> </ul>



ผู้มีส่วนได้เสีย (Stakeholders)	ความคาดหวังของผู้มีส่วนได้เสีย (Stakeholders Needs and Expectation)	การตอบสนองต่อผู้มีส่วนได้เสีย (Stakeholders Responsiveness)
4. คู่ค้า	<ul style="list-style-type: none"> <li>การจัดซื้อจัดจ้างที่เป็นธรรมและโปร่งใส ตามกฎหมายกำหนด</li> <li>จัดทำสัญญาที่เป็นธรรม และปฏิบัติตามข้อตกลง</li> </ul>	<ul style="list-style-type: none"> <li>ปฏิบัติต่อคู่ค้าด้วยความยุติธรรม เสมอภาค ไม่เอารัดเอาเปรียบ</li> <li>ไม่เรียก ไม่รับ หรือไม่ให้ผลประโยชน์อื่นใด</li> <li>การตรวจประเมิน และพัฒนาคู่ค้า</li> <li>ปฏิบัติตามกรอบต่อจรรยาบรรณต่อคู่ค้า</li> </ul>
5. สังคม ชุมชน และสิ่งแวดล้อม	<ul style="list-style-type: none"> <li>การลดผลกระทบเชิงลบจากการดำเนินงานที่มีต่อชุมชนและสังคม อาทิ คุณภาพของอากาศ และน้ำทิ้ง เสียก กลิ่น</li> <li>การสนับสนุนกิจกรรมของชุมชน</li> <li>การส่งเสริมเศรษฐกิจและการสร้างอาชีพ / รายได้ที่มีคุณค่า</li> </ul>	<ul style="list-style-type: none"> <li>บริหารจัดการด้านสิ่งแวดล้อมด้วยระบบมาตรฐาน ISO14001</li> <li>การปฏิบัติตามกรอบจรรยาบรรณความรับผิดชอบต่อสังคม ชุมชน และสิ่งแวดล้อม</li> <li>การจัดการสิ่งแวดล้อม และก๊าซเรือนกระจก น้ำ และของเสีย</li> <li>บริหารจัดการด้านพลังงานตามกฎหมาย</li> <li>บริหารความปลอดภัยตามกฎหมาย</li> <li>ความรับผิดชอบต่อสังคมและชุมชน เช่น เหน้หมักชีวภาพในวงสิ่งแวดล้อมโลก</li> <li>การจ้างงานท้องถิ่นและสร้างรายได้ที่ยั่งยืน</li> <li>สนับสนุนโครงการทวิภาคีและนักศึกษาฝึกงาน</li> <li>การเปิดเผยผลการดำเนินงานผ่านรายงานความยั่งยืนและรายงานประจำปี</li> </ul>
6. หน่วยงานภาครัฐ	<ul style="list-style-type: none"> <li>การปฏิบัติตามกฎหมาย กฎระเบียบ และข้อบังคับ</li> <li>การลดผลกระทบที่เกิดขึ้นกับชุมชน เช่น คุณภาพอากาศ และน้ำทิ้งลงสู่สาธารณะ</li> <li>การลดผลกระทบเชิงลบจากการดำเนินงานปกติต่อสิ่งแวดล้อมและสังคม</li> </ul>	<ul style="list-style-type: none"> <li>การกำกับดูแลกิจการที่ดี</li> <li>ปฏิบัติตามกรอบจรรยาบรรณที่เกี่ยวข้องถึงระเบียบข้อบังคับ</li> <li>การจัดการสิ่งแวดล้อม พลังงาน น้ำ และของเสียตามค่ามาตรฐาน และควบคุมให้ดีกว่าค่ามาตรฐานกำหนด</li> <li>การจัดการสิ่งแวดล้อม พลังงาน น้ำ และของเสียตามค่ามาตรฐาน และควบคุมให้ดีกว่าค่ามาตรฐานกำหนด</li> <li>บริหารจัดการประสิทธิภาพการใช้พลังงาน</li> <li>การเปิดเผยผลการดำเนินงานผ่านรายงานความยั่งยืนและรายงานประจำปี</li> <li>การเผยแพร่ / แลกเปลี่ยน / วิจัยและพัฒนาองค์ความรู้และนวัตกรรมร่วมกัน</li> </ul>